



Daria Zinovatnaya, portrait

**IL FASCINO DELL'INSOLITO
THE GLAMOUR OF THE UNUSUAL**

SODA

*“La bellezza di Soda:
unione di consueto e straordinario”*

Tutto ha inizio da uno spazio pieno di infinite possibilità. Poi l'idea: una musa da inseguire oltre l'orizzonte della propria visione. Una linea: il confine oltre il quale tutto l'universo è colore. Infine rigore. Tecnica. Geometria, ritmo, composizione. Con Soda, Ceramica Bardelli celebra il mistero della creatività. Soda è una collezione di piastrelle in gres porcellanato il cui design è curato da Daria Zinovatnaya. L'immaginario della designer, contraddistinto da colori vivaci e forme geometriche, è fortemente impresso nel design della collezione. Soda si compone di tre linguaggi decorativi differenti: tre famiglie colore scomposte al loro interno in singole mattonelle di decori assortiti. Ognuna presenta un design, una decorazione caratterizzata da una color story unica, studiato per abbinarsi perfettamente a piastrelle in tinta unita di tonalità neutre - Grigio chiaro, Tortora e Avorio.

Il finish è opaco e leggermente anticato, vissuto dal tempo attraverso la sovrapposizione di texture grafiche e materiche. Ogni piastrella ha un formato quadrato, 25x25 cm rettificato, spessore 10 mm, in gres porcellanato. Queste caratteristiche tecniche rendono Soda perfetta sia a pavimento che rivestimento, sia in interno che in esterno. Soda è un mix di colori e di disegni geometrici che è possibile montare in schemi compositivi personali, infiniti,

*“The beauty of Soda:
combination of ordinary and extraordinary”*

It all starts with a space full of several possibilities. Then, the idea: an inspiring muse to follow beyond the horizon of the own vision. A line marking a border beyond which there is the a universe of colors. And lastly: severity, technique. Geometry, rhythm, creation. With Soda, Ceramica Bardelli celebrates the mystery of creativity. Soda is a collection of porcelain tiles designed by Daria Zinovatnaya. The collection's design concept well reflects the imaginary of the designer, featured by bright colors and geometric shapes. Soda is composed by three different decorative languages corresponding to three families of colors disassembled in single tiles of various assorted decorative patterns. Every tile has its own design pattern, a unique color story specifically conceived to be laid together with neutral plain colors tiles: light grey, dove grey and ivory.

The surface is matt and lightly antiquated finish, results of the overlapping of both graphic and materic textures. Each tile is squared, size 25x25 cm (10"x10"), rectified, thickness 10 mm (25/64"). Thanks to its technical characteristics Soda is perfectly suitable for floor and wall, indoor and outdoor applications. Soda is a mix of colors and geometries allowing a countless of unique compositional schemes that can be matched with its

sfruttando sia le tinte unite in abbinamento o dialogando sapientemente con altri materiali naturali come il legno o la pietra o moderni come le resine e il cemento. La bellezza di Soda, unione di consueto e straordinario, rendono la collezione particolarmente adatta ad ambientazioni dal forte carattere espressivo. La collezione risulta audace se contrapposta a case d'epoca e mobili antichi, artistica se inondata di luce in ambienti moderni e spaziosi. Se utilizzata a pavimento, Soda, con i suoi schemi compositivi unici, la sua griglia quadrata e il suo finish un po' anticato, è un'ottima rivisitazione moderna e vibrante delle più tradizionali cementine. Perfetta anche in ambiti extraresidenziali ricercati, come bistro e boutique hotel o per l'arredo e la pavimentazione di patii e terrazze.

Daria Zinovatnaja è una giovane designer ucraina. Nata a Simferopol, classe 1992, esprime fin da subito una particolare attitudine verso l'arte e l'interior design. Il suo universo, geometrico e sorprendentemente colorato, è diventato la cifra stilistica che l'ha lanciata nell'Olimpo dei grandi. Oltre all'interior design, Daria si è dedicata alla creazione di mobili, complementi d'arredo e di illuminazione, vincendo premi e pubblicazioni internazionali. Ciò che rende unici i suoi design è la combinazione di forme semplici ed esecuzioni insolite, ottenuta sovrapponendo colori e forme che si completano, piuttosto che sopraffare.

Ceramica Bardelli produce ceramiche d'Autore da oltre cinquant'anni. Sono tantissime le collaborazioni con nomi importanti del mondo del design: da Giò Ponti a Fornasetti, da Marcel Wanders a Dimorestudio. Le piastrelle di Ceramica Bardelli, sono caratterizzate da un'impronta stilistica esclusiva, sviluppata in collaborazione con i designers italiani e internazionali più affermati, oltre a privilegiare tecniche produttive uniche, in alcuni casi artigianali, sinonimo di made in Italy e attenzione ai dettagli.

Collezione di piastrelle da pavimento e rivestimento d'interni ed esterni, in grés porcellanato, composta da 16 diverse piastrelle decorate, fornite assortite nella scatola, da posare con la tecnica patchwork. Declinata in tre varianti cromatiche e con tre tinte unite di fondo - avorio, grigio chiaro e tortora - perfettamente abbinabili ai decori. Disponibile nel formato quadrato 25x25 cm, rettificato, spessore 10 mm, la collezione presenta un finish opaco e leggermente anticato che ricorda le tradizionali cementine. Un mix di colori e di disegni geometrici che offrono la possibilità di creare infiniti schemi compositivi personali, sfruttando le tinte unite in abbinamento. Particolarmente adatta ad ambientazioni dal forte carattere espressivo. Perfetta sia in ambiti residenziali sia extraresidenziali.

Formato: 25x25 cm
Spessore: 10 mm

background solid colors, as well as different materials, both natural as wood and stone and contemporary as resin and cement. The beauty of Soda, staying in the combination of ordinary and extraordinary, let this collection be perfectly suitable to enhance spaces with strong expressive character. The collection is bold if used in historic houses with antique furnitures, artistic if flooded with light in modern and large rooms. On the floors, Soda turns into a modern and vibrant reinterpretation of the old traditional artistic cement tiles (the so-called *Cementine*), thanks to its unique compositional schemes, the squared grid and the antiqued finish. It looks perfect also in refined non-residential interiors, like bistros and boutique hotels or used for the floors of patios and terraces.

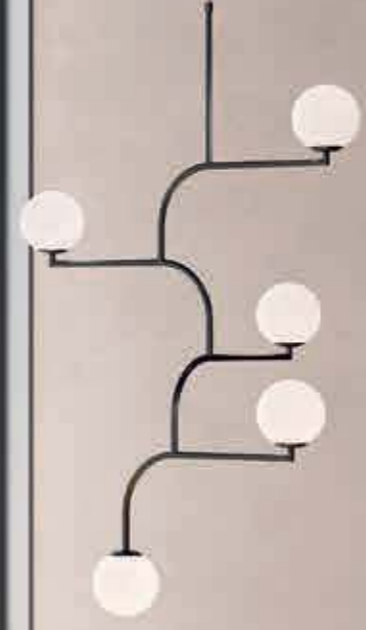
Daria Zinovatnaja is a young Ukrainian designer. Born in Simferopol in 1992, shows from the beginning a strong attitude to art and interior design. Her artistic universe is geometric and surprisingly full of colors: it's the stylistic code that raised her to the Olympus of the greats. Daria is involved in furniture and lighting design too, for which she won some awards and the recognition from the international press too. The uniqueness of her design is the matching between regular shapes and unusual realizations, results of overlapping colors and shapes that complement rather than overwhelm.

Ceramica Bardelli has been making premium-quality auteur ceramics for over fifty years. They have collaborated with many leading names within the design world: from Giò Ponti and Fornasetti to Marcel Wanders and Dimore studio. Ceramica Bardelli tiles, hand painted using various different artisan techniques including freehand drawing, stencilling, decalcomania and pouncing, are synonymous with Made in Italy design and attention to details. The end result is an extremely high-quality and original product that combines elegant decorative techniques with modern industrial processes.

Collection of porcelain tiles for floor and wall, indoor and outdoor applications, composed of 16 different decor tiles, supplied mixed and to be laid with patchwork technique. Available in three different chromatic shades and 3 backgrounds solid colors - ivory, light grey, dove grey - specifically matching the decors. Available in square size 25X25 cm (10"x10"), rectified, thickness 10 mm (²⁵/₆₄"), the collection has a matt and lightly antiqued finish remembering the old traditional cement tiles (Cementine). The mix of colors and geometric shapes allows to create infinite laying schemes, thanks to the matching background plain colors. Suitable especially for spaces with a strong expressive impact. Perfect in both residential and extra-residential areas.

Size: 10"x10"
Thickness: ²⁵/₆₄"

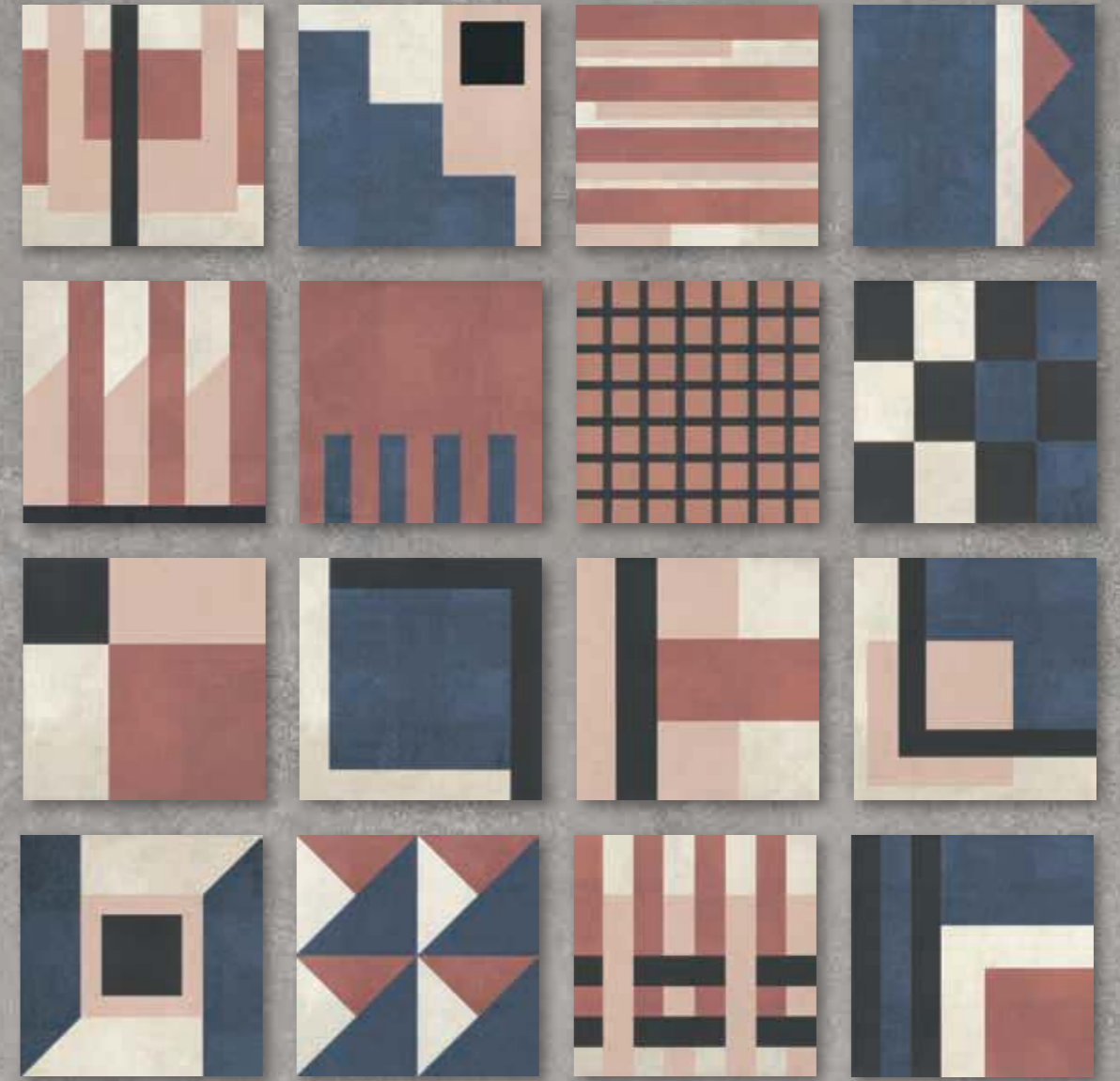




*“Only those who love color are admitted
to its beauty and immanent presence.
It affords utility to all, but unveils its deeper mysteries
only to its devotees.”*

(JOHANNES ITTEN)





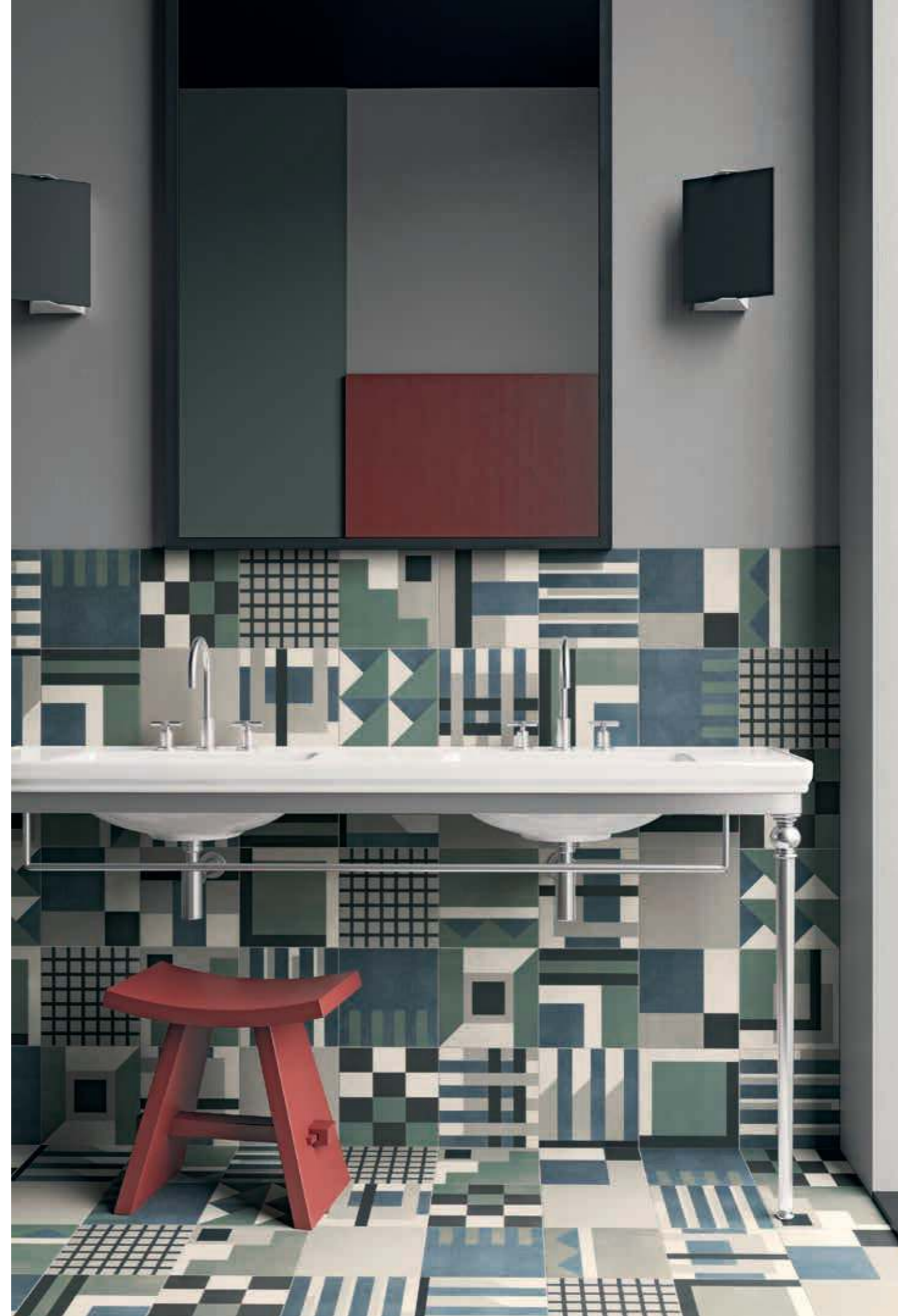
SODA 1



SODA 1F



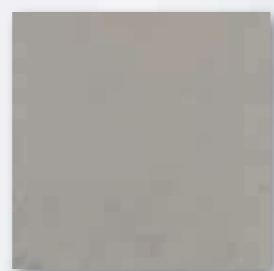
LIVING, pavimento / flooring SODA 2 - SODA 2F (cm. 25x25 - 10"x10").



BAGNO / BATHROOM, rivestimento / covering SODA 2 - SODA 2F (cm. 25x25 - 10"x10").
Pavimento / flooring SODA 2 - SODA 2F (cm. 25x25 - 10"x10").



SODA 2



SODA 2F

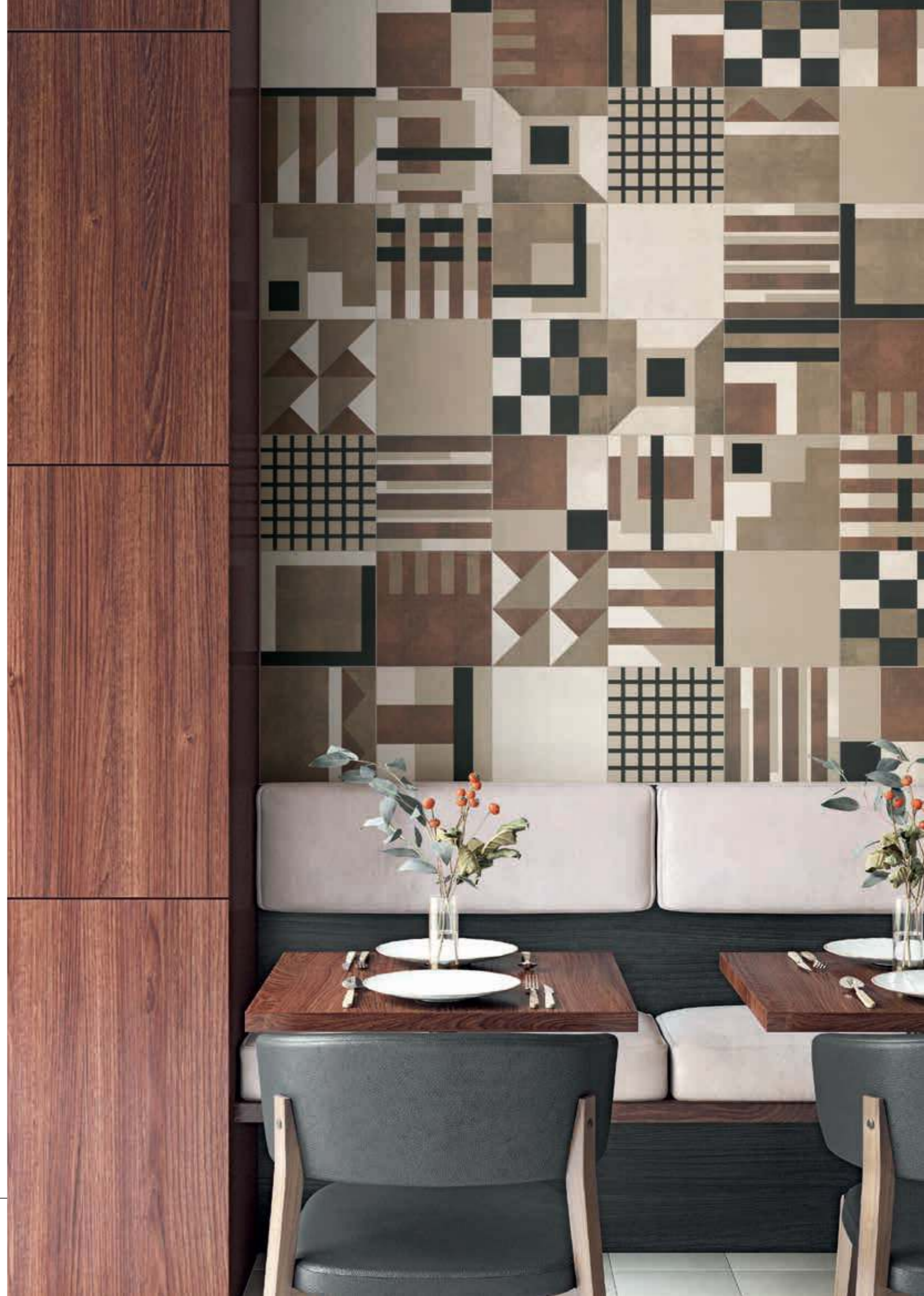
CUCINA / KITCHEN, rivestimento / covering SODA 2 - SODA 2F (cm. 25x25 - 10"x10").
Pavimento / flooring SODA 2F (cm. 25x25 - 10"x10").





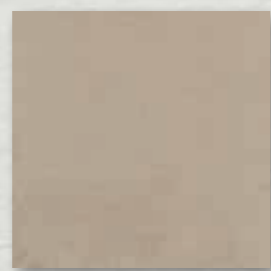
CUCINA / KITCHEN, rivestimento / covering SODA 2 - SODA 2F (cm. 25x25 - 10"x10").

“Tutto ha inizio da uno spazio pieno di infinite possibilità.”





SODA 3



SODA 3F



*“Solo coloro che amano il colore sono ammessi
alla sua bellezza e presenza immanente.
Offre utilità a tutti, ma svela
i suoi misteri più profondi solo ai suoi devoti.”*

(JOHANNES ITTEN)



Ceramica **Bardelli**

www.ceramicabardelli.com
[@ceramicabardelli](https://www.instagram.com/ceramicabardelli)

Milano Italia