



PLATINUM collection

INFO TECNICHE pag. 185 - 187

TABELLA PREZZI FINITURE pag. 186



CONSULTA LISTINO ON LINE
CHECK ON LINE PRICE LIST

www.bellostarubinetterie.com/online/11_bellini.pdf

INDICE | INDEX

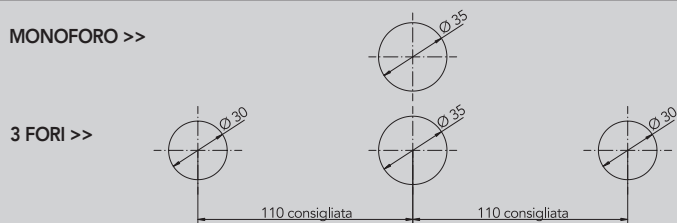
LAVABO	pag. 188/190
BIDET	pag. 190
DOCCIA INCASSO	pag. 191
DEVIATORI INCASSO	pag. 192
DOCCIA INCASSO TERMOSTATICO	pag. 192/194
DOCCIA ESTERNO	pag. 194
DOCCIA COMPLEMENTI	pag. 194
SOFFIONI/BRACCI	pag. 195
COMPONI SET DOCCIA	pag. 195
VASCA	pag. 195/196
BAGNO COMPLEMENTI	pag. 196
RICAMBI	pag. 197

FORATURA DEI PIANI SANITARI

I miscelatori lavabo/bidet monoforo prevedono un foro di diametro 35 mm nel piano sanitario. Le batterie lavabo 3 fori sono dotate di vitone ceramico destro con apertura a 1/4 di giro (90°); l'interasse consigliato è di 110 mm e foratura come da schema sottostante.

DRILLING PLANS HEALTH

The sink / hole bidet mixers provide a hole diameter of 35 mm in the health plan. The sink batteries 3 holes are equipped with ceramic cartridge Right-open 1/4 turn (90°); the recommended distance is 110 mm, drilling as per the diagram below.

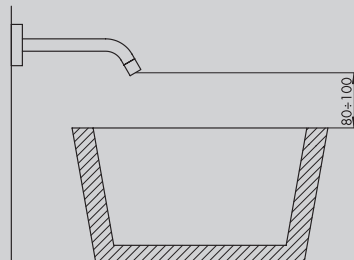


INSTALLAZIONE LAVABI A MURO

Distanza verticale consigliata tra l'uscita dell'acqua ed il bordo superiore del lavabo 8÷10 cm.

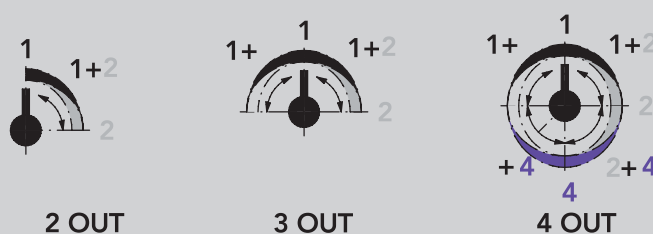
WALL-MOUNTED WASHBASIN INSTALLATION

Recommended vertical distance between the water outlet and the upper edge of the sink 8÷10 cm.



SCHEMA FUNZIONAMENTO DEVIATORI INCASSO 2/3/4 USCITE

Questi deviatori non hanno funzione di chiusura. Ruotando verso destra o sinistra si attivano le uscite. Tra 2 uscite adiacenti durante la rotazione diminuisce la portata dell'uscita iniziale ed incrementa quella della successiva. In posizione intermedia sono entrambe attive a pari portata.



SCHEME OPERATION SWITCHES FLUSH OUTPUT 2/3/4

These diverters have not closing function. By turning to the right or left activates the outputs. Between two adjacent outputs during the rotation decreases the initial output flow and increases that of the next. In position intermediate are both active at the same flow rate.

SCHEMA FUNZIONAMENTO MISCELATORI TERMOSTATICI 2/3/4 USCITE

Leva in posizione ore 12 = deviatore chiuso. Ruotando verso destra o sinistra si attivano le diverse uscite. Partendo dalla posizione di STOP, durante la rotazione la portata dell'acqua si incrementa verso la posizione successiva. Tra 2 uscite adiacenti durante la rotazione diminuisce la portata dell'uscita iniziale ed incrementa quella della successiva. In posizione intermedia sono entrambe attive a pari portata.



SCHEME OPERATING THERMOSTATIC MIXER 2/3/4 OUT

Lever to the 12 o'clock position = switch closed. Turning left or right. They activate different outputs. Starting from the STOP position, while rotation of the water flow rate between two adjacent outputs is increased towards the next position. Between two adjacent outputs during the rotation decreases the initial output flow and increases that of the next. In position intermediate are both active at the same flow rate.

CONSIGLIO TECNICO

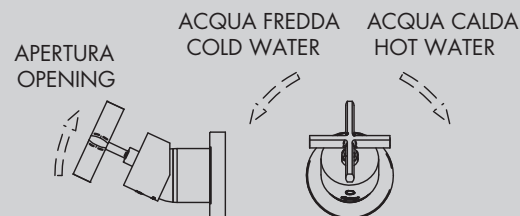
Tutti i miscelatori della collezione BELLINI vengono collaudati nel loro funzionamento al momento dell'assemblaggio. Per garantire la durata delle cartucce nel tempo, si consiglia di spurgare bene l'impianto idraulico prima del montaggio (per rimuovere eventuali detriti) e di installare rubinetti sottolavabo con filtro (art. 020). N.B.: Qualora il piano lavabo avesse uno spessore superiore a 4 cm specificare la misura al momento dell'ordine.

TECHNICAL ADVICE

All mixers of the BELLINI collection are perfectly tested. To guarantee the perfect functionality of the cartridge for a long time, we advise to clean the sanitary plant before installing the mixer. Moreover we advise to install angle valve with filter (art. 020).

Attention: If the lavatory top is more than cm 4 thick, please point it out when placing the order.

SCHEMA DI APERTURA MISCELATORE INCASSO CON MANIGLIA A CROCE DIAGRAM FOR OPENING BUILT-IN MIXER WITH CROSS HANDLE



PROGETTO SU MISURA: RICHIESTE SPECIALI

I tecnici di Bellosta Rubinetterie sono, inoltre, a disposizione di architetti e designers, per offrire un servizio esclusivo: personalizzazioni di elementi in funzione di specifiche richieste estetiche o problematiche legate a vincoli progettuali, verifica della fattibilità attraverso opportuni studi CAD e sviluppo del disegno tecnico del prodotto speciale richiesto.

Per informazioni e richieste PROGETTI SU MISURA:
ufficiotecnico@bellostarubinetterie.com



PROGETTO SU MISURA: SPECIAL REQUESTS

Engineers Bellosta Rubinetterie are also available to architects and designers, to offer an exclusive service: customizations of items according to specific aesthetic requirements or issues related to design constraints, verification of the feasibility studies and development through appropriate CAD technical design the required special product. For information and requests "SU MISURA" PROJECTS:
ufficiotecnico@bellostarubinetterie.com

progetto
"sumisura"



PREZZO FINITURE

Calcola il prezzo di listino (IVA esclusa) delle finiture diverse dal cromato, consultando la seguente tabella.

Moltiplicare il **PREZZO LISTINO** per il **COEFFICIENTE MOLTIPLICATORE** della finitura scelta, arrotondando per difetto il prezzo ottenuto (eliminare i centesimi).
ESEMPIO per ordinare art. 6300/1/PME in finitura dorato: codice 04-6300/1/PME

PRICE FINISHES

Include the list price (excluding VAT) of different finishes from chrome, consulting the following table. **Multiply the PRICE LIST MULTIPLIER COEFFICIENT** of the chosen finish, reducing the price obtained by deleting the centesim.

EXAMPLE to order art. 6300/1/PME gold finish: code 04-6300/1/PME

COMPOSIZIONE CODICE PER ORDINARE ARTICOLO CON INSERTE IN FINITURA

XX

6300/1/PME

XX

in finitura

66

bianco opaco

67

nero opaco

CODICE FINITURA
FINISH CODE

CODICE ARTICOLO
ITEM NUMBER

CODICE FINITURA
LEVA/INSERTO
FINISH CODE
LEVER/INSERT

**MOLTIPLICATORI FINITURE DI SERIE
STANDARD FINISHES MULTIPLIERS**

COD. CODE	DESCRIZIONE FINITURA FINISH DESCRIPTION	BELLINI	RICAMBI	DOCCIA COMPL.
01-	cromato/chrome	PREZZO LISTINO°		
03-	oro/argento/gold/silver			
04-	dorato/gold			
34-	cromo spazzolato/brushing chrome			
35-	nickel spazzolato/brushing nickel			
75-	dorato spazzolato/brushing gold			
87-	oro rosa/pink gold			
88-	ottone sisal/sisal brass			

**MOLTIPLICATORI FINITURE A RICHIESTA
ON REQUEST FINISHES MULTIPLIERS**

COD. CODE	DESCRIZIONE FINITURA FINISH DESCRIPTION	BELLINI	RICAMBI	DOCCIA COMPL.
56-	avorio/ivory			
57-	azzurro/light blue			
58-	verdino/light green			
59-	marrone/brown			
60-	arancio/orange			
61-	rosso/red			
66-	bianco opaco/mat white			
67-	nero opaco/matt black			
68-	rame opaco/matt copper			
69-	argento opaco/matt silver			
71-	oro opaco/matt gold			
72-	bronzo opaco/matt bronze			
89-	industrial			
92-	pomice opaco/matt pumice			
93-	arenaria opaco/matt sandstone			
94-	tuscany spazzolato/brushing tuscany			
95-	rame acidato/etched copper			
96-	cemento opaco/matt cement			
A1-	brina opaco/matt frost			
A2-	tuscany cerato/oilskin tuscany			
A3-	ottone acidato/etched brass			
A4-	basalto opaco/matt basalt			
B2-	black gun metal PVD			
B3-	nickel PVD			
B4-	matt gold PVD			

**MOLTIPLICATORI FINITURE A RICHIESTA
ON REQUEST FINISHES MULTIPLIERS**

COD. CODE	DESCRIZIONE FINITURA FINISH DESCRIPTION	BELLINI	RICAMBI	DOCCIA COMPL.
02-	cromo/oro/chrome/gold			
05-	bronzo satinato/satin bronze			
06-	rame vecchio/old copper			
07-	vecchio argento/old silver			
08-	canna di fucile/gun barrel			
10-	verderame/verdigris			
11-	nero antracite/anthracite black			
12-	ottone lucido/polished brass			
13-	ottone naturale/natural brass			
14-	bianco lucido/glossy white			
19-	nero lucido/glossy black			
28-	nickel satinato/satin nickel			
30-	nickel lucido/polished nickel			
33-	cromo satinato/satin chrome			

°PREZZO DI LISTINO PRICE LIST
RICAMBI SPARE PARTS

* N.R. = NON REALIZZABILE NOT MADE
DOCCIA COMPLEMENTI SHOWER COMPLEMENTS

RICH. = PREZZO A RICHIESTA ON REQUEST PRICE

NOTE:

art. 446017: MOLTIPLICATORE SERIE MINI-B, PAG. 294.

NOTE:

art. 446017: MULTIPLIER MINI-B COLLECTION, PAGE 294.

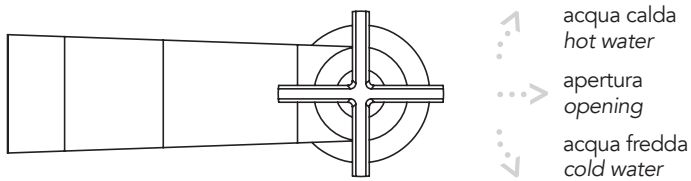


FUNZIONAMENTO CARTUCCIA JOYSTICK CON LEVA A CROCE

IMPORTANTE! Per il funzionamento NON ruotare la croce. La collezione Bellini nella versione miscelatore con leva a croce, mantiene il medesimo meccanismo joystick di apertura/chiusura e miscelazione acqua calda/fredda.

OPERATION JOYSTICK CARTRIDGE WITH CROSS LEVER

IMPORTANT! For operation does NOT turn the cross. The collection Bellini in mixer version with CROSS lever, maintains the same joystick mechanism of opening / closing and mixing hot / cold water.



INSERTI

Gli inserti (impugnatura ed erogatore doccetta, deviatore vasca e doccia, leva saliscendi, etc.) della collezione BELLINI sono disponibili, **senza variazione di prezzo**, in:

INSERTS

Inserts (handle and HAND SHOWER, bath and diverter shower, sliding lever, etc.) of BELLINI collection are available **without price change** in:

finitura
-XX

bianco opaco
-66

nero opaco
-67

DEVIATORE
DIVERTER



DOCCETTA
HANDSHOWER



erogatore
ABS grigio

impugnatura
in finitura



erogatore
ABS bianco

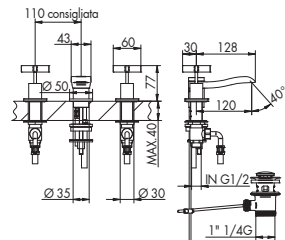
impugnatura
bianco opaco



erogatore
ABS nero

impugnatura
nero opaco

6305/4



BATTERIA LAVABO TRE FORI
3 HOLE BASIN

- > vitone ceramico 90°
- > uscita libera senza areatore
- > interasse bocca 120 mm
- > limitatore di portata 5l/min 3bar per ingresso
- > senza flessibili di alimentazione
- > con scarico
- > abbinare a rubinetto sottolavabo con filtro (art. 020)



029 p. 893



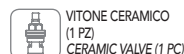
0133/L p. 879

CROMATO

01-6305/4 €

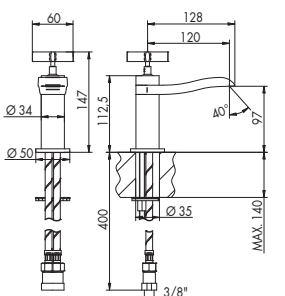
ALTRE FINITURE

XX-6305/4 €



605007

6305/JM/S



MISCELATORE LAVABO MONOFORO
BASIN MIXER

- > cartuccia tipo joystick
- > uscita libera senza areatore
- > interasse bocca 120 mm
- > limitatore di portata 5l/min 3bar per ingresso
- > flessibili di alimentazione
- > senza scarico
- > abbinare a rubinetto sottolavabo con filtro (art. 020)



0136/U p. 880



0133/L p. 879

CROMATO

01-6305/JM/S €

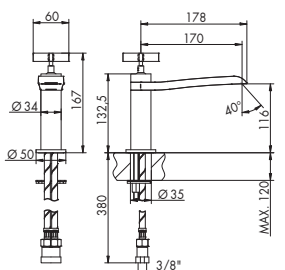
ALTRE FINITURE

XX-6305/JM/S €



634011

6305/JMP/S



MISCELATORE LAVABO MONOFORO BOCCA PROLUNGATA
BASIN MIXER EXTENDED SPOUT

- > cartuccia tipo joystick
- > uscita libera senza areatore
- > interasse bocca 170 mm
- > limitatore di portata 5l/min 3bar per ingresso
- > flessibili di alimentazione
- > senza scarico
- > abbinare a rubinetto sottolavabo con filtro (art. 020)



0136/U p. 880



0133/L p. 879

CROMATO

01-6305/JMP/S €

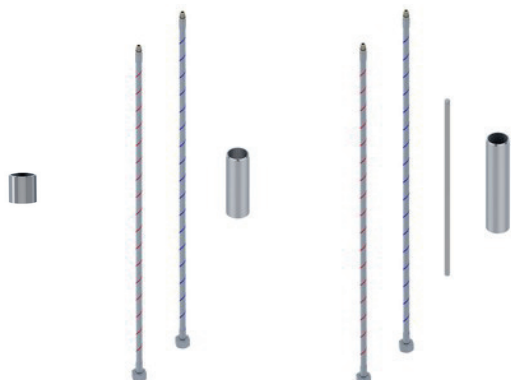
ALTRE FINITURE

XX-6305/JMP/S €



634011

446017 | 634018 | 634019



PROLUNGHE MISCELATORE LAVABO
EXTENSIONS FOR BASIN

- > diametro 34 mm
- > altezza 50 mm, 100 mm, 150 mm

CROMATO

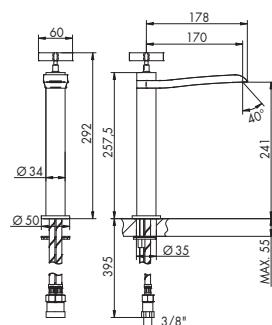
01-446017	50 mm	€
01-634018	100 mm	€
01-634019	150 mm	€

ALTRE FINITURE

XX-446017	50 mm	€
XX-634018	100 mm	€
XX-634019	150 mm	€

^ MOLTIPLICATORE SERIE MINI-B, PAG. 294
^ MULTIPLIER MINI-B COLLECTION, PAGE 294

6305/1M


MISCELATORE LAVABO ALTO MONOFORO
HIGHER BASIN MIXER

- > cartuccia tipo joystick
- > uscita libera senza areatore
- > interasse bocca 170 mm
- > limitatore di portata 5l/min 3bar per ingresso
- > flessibili di alimentazione
- > senza scarico
- > abbinare a rubinetto sottolavabo con filtro (art. 020)



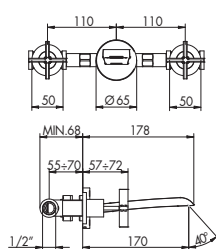
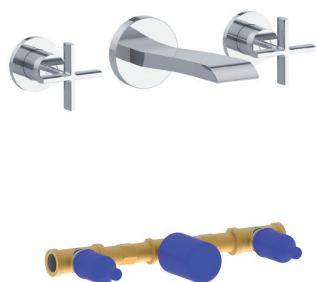
CROMATO	
01-6305/1M	€

ALTRE FINITURE	
XX-6305/1M	€



634011

6305/6E + 634024


GRUPPO LAVABO DA PARETE
WALL BASIN MOUNTED GROUP

- > vitone ceramico 90°
- > uscita libera senza areatore
- > interasse bocca 170 mm
- > limitatore di portata 8l/min 3bar
- > ingressi da 1/2"
- > senza scarico



PARTI ESTERNE - CROMATO	
01-6305/6E	€

PARTI ESTERNE - ALTRE FINITURE	
XX-6305/6E	€

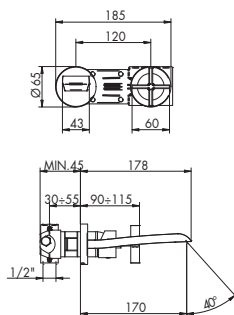
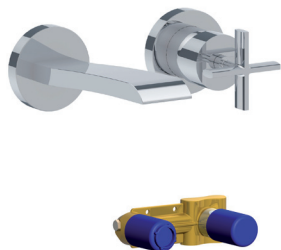
PARTE INCASSO	
634024	info pag. 27 €

PREZZO TOTALE	
	€



605007

6305/3M/AE + 774057


MISCELATORE LAVABO DA PARETE
WALL BASIN MIXER

- > cartuccia tradizionale
- > uscita libera senza areatore
- > interasse bocca 170 mm
- > limitatore di portata 8 l/min 3bar
- > ingressi da 1/2"
- > senza scarico



PARTI ESTERNE - CROMATO	
01-6305/3M/AE	€

PARTI ESTERNE - ALTRE FINITURE	
XX-6305/3M/AE	€

PARTE INCASSO	
01-774057	info pag. 29 €

PREZZO TOTALE	
	€

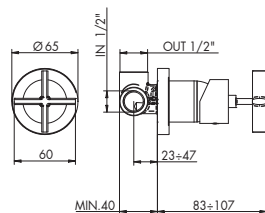


PER INSTALLAZIONI SU PARETI IN CARTONGESSO VERIFICARE LE DIMENSIONI DEL PANNELLO E ORDINARE LA NECESSARIA PROLUNGA
 FOR INSTALLATIONS ON DRYWALL, CHECK THE DIMENSIONS OF THE PANEL AND ORDER THE NECESSARY EXTENSION



025002

6305/R/BME + 104033


MISCELATORE INCASSO REMOTO
BUILT-IN REMOTE MIXER

- > cartuccia tradizionale
- > ingressi da 1/2"
- > uscita superiore
- > senza scarico
- > utilizzabile anche come incasso doccia



PARTI ESTERNE - CROMATO	
01-6305/R/BME	€

PARTI ESTERNE - ALTRE FINITURE	
XX-6305/R/BME	€

PARTE INCASSO	
01-104033	info pag. 27 €

PREZZO TOTALE	
	€



PER INSTALLAZIONI SU PARETI IN CARTONGESSO VERIFICARE LE DIMENSIONI DEL PANNELLO E ORDINARE LA NECESSARIA PROLUNGA
 FOR INSTALLATIONS ON DRYWALL, CHECK THE DIMENSIONS OF THE PANEL AND ORDER THE NECESSARY EXTENSION



025002

104009 | 104010 | 104011

KIT PROLUNGA MIX INCASSO
BUILT-IN MIXER EXTENSION KIT

- > lunghezza 2 cm, 3 cm, 4 cm
- > kit fondello prolunga cartuccia miscelatore + bicchiere esterno sostitutivo in finitura
- > per art. 6305/R/BM/E
- > limitatore 8 l/mm



CROMATO		
01-104009	2 cm	€
01-104010	3 cm	€
01-104011	4 cm	€

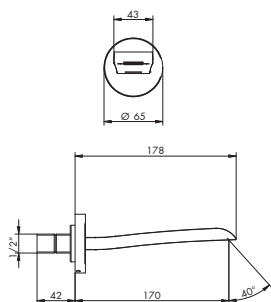
ALTRE FINITURE		
XX-104009	2 cm	€
XX-104010	3 cm	€
XX-104011	4 cm	€

* MULTIPLICATORE RICAMBI
* MULTIPLIER "RICAMBI"

634022

BOCCA LAVABO DA PARETE
WALL BASIN SPOUT

- > interasse bocca 170 mm
- > uscita libera senza areatore
- > attacco da 1/2"
- > limitatore di portata 8 l/min 3bar



CROMATO		
01-634022		€

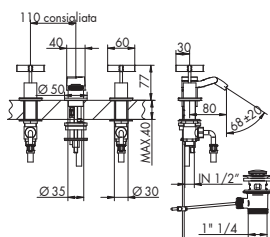
ALTRE FINITURE		
XX-634022		€

* MULTIPLICATORE RICAMBI
* MULTIPLIER "RICAMBI"

6307/7

BATTERIA BIDET TRE FORI
3 HOLE BIDET

- > vitone ceramico 90°
- > interasse bocca 80 mm
- > aeratore snodato
- > senza flessibili di alimentazione
- > con scarico



CROMATO		
01-6307/7		€

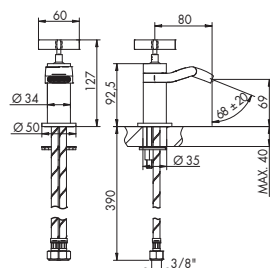
ALTRE FINITURE		
XX-6307/7		€



6307/JM/S

MISCELATORE BIDET MONOFORO
BIDET MIXER

- > cartuccia tipo joystick
- > interasse bocca 80 mm
- > aeratore snodato
- > flessibili di alimentazione
- > senza scarico

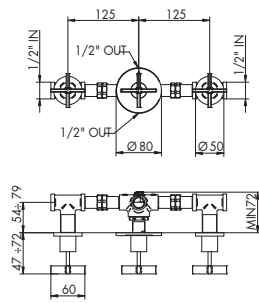
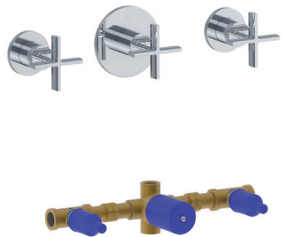


CROMATO		
01-6307/JM/S		€

ALTRE FINITURE		
XX-6307/JM/S		€



6300/3E + 634031

GRUPPO INCASSO C/DEVIATORE 2 USCITE
BUILT-IN GROUP WITH 2 OUT DIVERTER

- > vitone ceramico 90°
- > deviatore a dischi ceramici 2 uscite senza chiusura
- > attacchi da 1/2"



PILETTA DOCCIA
SHOWER WASTE
8816/E + 775025
p. 888

PARTI ESTERNE - CROMATO	
01-6300/3E	€
PARTE INCASSO	
634031	info pag. 32 €
PREZZO TOTALE	€

PARTI ESTERNE - ALTRE FINITURE	
XX-6300/3E	€



CARTUCCIA
DEVIATRICE
DIVERTER CARTRIDGE
635010

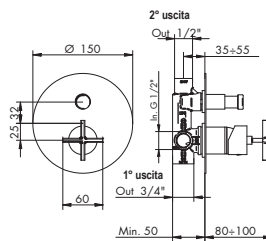


VITONE CERAMICO
(1 PZ)
CERAMIC VALVE (1 PC)
605007

6300/ME + 104002



INCASSO
UNIVERSALE
CON B-BOX

MISCELATORE INCASSO C/DEVIATORE AUTOMATICO 2 USCITE
BUILT-IN MIXER WITH AUTOMATIC DIVERTER 2 OUT

- > cartuccia tradizionale
- > deviatore a pressione 2 uscite c/ritorno automatico e blocco meccanico basse pressioni
- > attacchi da 1/2" > uscita principale inferiore da 3/4"
- > incasso con B-BOX



PILETTA DOCCIA
SHOWER WASTE
8816/E + 775025
p. 888

PARTI ESTERNE - CROMATO	
01-6300/ME	€
PARTE INCASSO	
01-104002	info pag. 33 €
PREZZO TOTALE	€

PARTI ESTERNE - ALTRE FINITURE	
XX-6300/ME	€



DEVIATORE
DIVERTER
105029

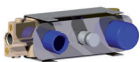


CARTUCCIA
CARTRIDGE
025002



PER INSTALLAZIONI SU PARETI IN CARTONGESSO VERIFICARE LE DIMENSIONI DEL PANNELLO E ORDINARE LA NECESSARIA PROLUNGA
FOR INSTALLATIONS ON DRYWALL, CHECK THE DIMENSIONS OF THE PANEL AND ORDER THE NECESSARY EXTENSION

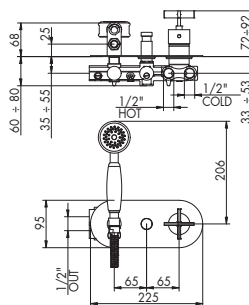
6300/1/PME + 724027



INCASSO
UNIVERSALE



PER INSTALLAZIONI SU PARETI IN CARTONGESSO VERIFICARE LE DIMENSIONI DEL PANNELLO E ORDINARE LA NECESSARIA PROLUNGA
FOR INSTALLATIONS ON DRYWALL, CHECK THE DIMENSIONS OF THE PANEL AND ORDER THE NECESSARY EXTENSION

MISCELATORE INCASSO C/DEVIATORE AUTOMATICO E DOCCETTA
BUILT-IN MIXER WITH AUTOMATIC DIVERTER AND HAND SHOWER

- > cartuccia tradizionale
- > deviatore a pressione 2 uscite c/ritorno automatico e blocco meccanico basse pressioni
- > attacchi da 1/2" > flessibile in metallo 150 cm
- > uscita principale fianco sinistro



PILETTA DOCCIA
SHOWER WASTE
8816/E + 775025
p. 888

PARTI ESTERNE - CROMATO	
01-6300/1/PME-01	cromato €
	oppure
01-6300/1/PME-66	bianco op. €
	oppure
01-6300/1/PME-67	nero op. €
PARTE INCASSO	
01-724027	info pag. 35 €
PREZZO TOTALE	€

PARTI ESTERNE - ALTRE FINITURE	
XX-6300/1/PME-XX	in finitura €
	oppure
XX-6300/1/PME-66	bianco op. €
	oppure
XX-6300/1/PME-67	nero op. €



DEVIATORE
DIVERTER
724030



CARTUCCIA
CARTRIDGE
025002

104006 | 104007 | 104008

KIT PROLUNGA MIX INCASSO CON DEVIAZIONE
BUILT-IN MIXER EXTENSION KIT WITH DIVERTER

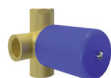
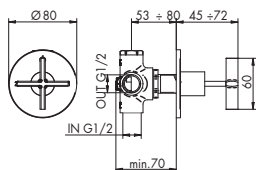
- > lunghezza 2 cm, 3 cm, 4 cm
- > kit fondello prolunga cartuccia miscelatore e albero deviatore
- + bicchieri esterni sostitutivi in finitura
- > per art.: 6300/ME, 6300/1/PME

CROMATO	
01-104006	2 cm €
01-104007	3 cm €
01-104008	4 cm €

ALTRE FINITURE	
XX-104006	2 cm €
XX-104007	3 cm €
XX-104008	4 cm €

* MULTIPLICATORE RICAMBI
* MULTIPLIER "RICAMBI"

6303/2/1ME + 914016



DEVIATORE INCASSO 2 USCITE
BUILT-IN DIVERTER 2 OUT

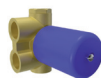
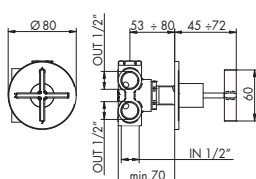
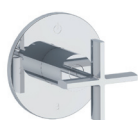
- > deviatore a dischi ceramici 2 uscite senza chiusura
- > attacchi da 1/2"
- > abbinare a miscelatore o rubinetti d'arresto

PARTI ESTERNE - CROMATO	
01-6303/2/1ME	€
PARTE INCASSO	
914016	info pag. 36 €
PREZZO TOTALE	€

PARTI ESTERNE - ALTRE FINITURE	
XX-6303/2/1ME	€



6303/3/1ME + 034127



DEVIATORE INCASSO 3 USCITE
BUILT-IN DIVERTER 3 OUT

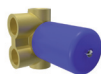
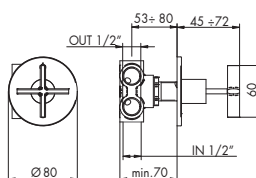
- > deviatore a dischi ceramici 3 uscite senza chiusura
- > attacchi da 1/2"
- > abbinare a miscelatore o rubinetti d'arresto

PARTI ESTERNE - CROMATO	
01-6303/3/1ME	€
PARTE INCASSO	
034127	info pag. 36 €
PREZZO TOTALE	€

PARTI ESTERNE - ALTRE FINITURE	
XX-6303/3/1ME	€



6303/4/1ME + 034128



DEVIATORE INCASSO 4 USCITE
BUILT-IN DIVERTER 4 OUT

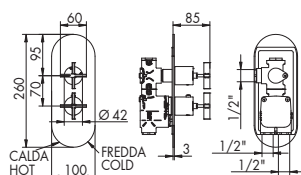
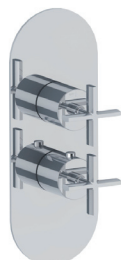
- > deviatore a dischi ceramici 4 uscite senza chiusura
- > attacchi da 1/2"
- > abbinare a miscelatore o rubinetti d'arresto

PARTI ESTERNE - CROMATO	
01-6303/4/1ME	€
PARTE INCASSO	
034128	info pag. 36 €
PREZZO TOTALE	€

PARTI ESTERNE - ALTRE FINITURE	
XX-6303/4/1ME	€



6312/PME + 484020



INCASSO UNIVERSALE CON B-BOX

MISCELATORE TERMOSTATICO INCASSO 1 USCITA
BUILT-IN THERMOSTATIC MIXER 1 OUT

- > cartuccia termostatica
- > vitone ceramico 90°
- > apertura con rotazione antioraria
- > interasse 70 mm
- > ingressi inferiori da 1/2"
- > incasso con B-BOX
- > uscita laterale destra da 1/2"
- > incasso regolabile min 76



PARTI ESTERNE - CROMATO	
01-6312/PME	€
PARTE INCASSO	
484020	info pag. 37 €
PREZZO TOTALE	€

PARTI ESTERNE - ALTRE FINITURE	
XX-6312/PME	€











PER INSTALLAZIONI SU PARETI IN CARTONGESSO VERIFICARE LE DIMENSIONI DEL PANNELLO E ORDINARE LA NECESSARIA PROLUNGA
FOR INSTALLATIONS ON DRYWALL, CHECK THE DIMENSIONS OF THE PANEL AND ORDER THE NECESSARY EXTENSION



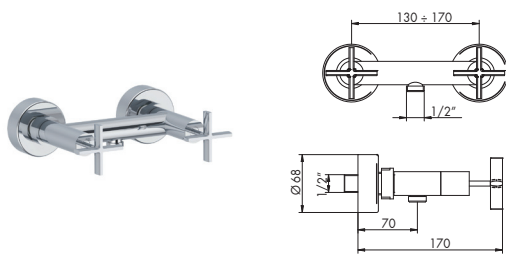
PER COMANDI TERMOSTATICI ALTA PORTATA, CONSULTARE SEZIONE REVIVRE DA PAG. 326.

FOR HIGH FLOW RATE THERMOSTATIC MIXER, LOOK AT THE "REVIVRE" COLLECTION FROM PAGE 326.

							
8812/H/P/E + 774035	8812/2H/P/E + 774036	8812/3H/P/E + 774033	8812/4H/P/E + 774034	8812/H/E + 884036	8812/2H/E + 884037	8812/3H/E + 884038	8812/4H/E + 884039
1 OUT ALTA PORTATA HIGH FLOW RATE	2 OUT ALTA PORTATA HIGH FLOW RATE	3 OUT ALTA PORTATA HIGH FLOW RATE	4 OUT ALTA PORTATA HIGH FLOW RATE	1 OUT ALTA PORTATA HIGH FLOW RATE	2 OUT ALTA PORTATA HIGH FLOW RATE	3 OUT ALTA PORTATA HIGH FLOW RATE	4 OUT ALTA PORTATA HIGH FLOW RATE

6309/1

GRUPPO DOCCIA ESTERNO
EXTERNAL SHOWER GROUP



- > vitone ceramico 90°
- > senza set doccia
- > attacchi da 1/2"



PILETTA DOCCIA
SHOWER WASTE

8816/E + 775025
p. 888

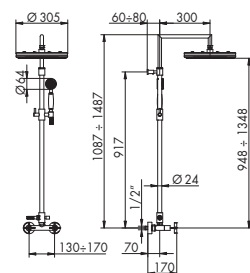
CROMATO
01-6309/1 €

ALTRE FINITURE
XX-6309/1 €

VITONE CERAMICO
(1 PZ)
CERAMIC VALVE (1 PC)
605007

6309/5/1

GRUPPO DOCCIA ESTERNO C/STELO COMPLETO
EXTERNAL SHOWER GROUP WITH COMPLETE PIPE



- > vitone ceramico 90°
- > deviatore a trazione c/ritorno automatico
- > stelo regolabile
- > soffione ottone Ø305
- > doccetta monogetto in metallo
- > flessibile in metallo 150 cm
- > supporto doccetta scorrevole
- > attacchi da 1/2"



PILETTA DOCCIA
SHOWER WASTE

8816/E + 775025
p. 888

CROMATO
01-6309/5/1-01 cromato €
01-6309/5/1-66 bianco op. €
01-6309/5/1-67 nero op. €

ALTRE FINITURE
XX-6309/5/1-XX in finitura €
XX-6309/5/1-66 bianco op. €
XX-6309/5/1-67 nero op. €

DEVIATORE
DIVERTER
045073
01- cromato / XX- finitura

VITONE CERAMICO
(1 PZ)
CERAMIC VALVE (1 PC)
605007

DOCCIA COMPLEMENTI CONSIGLIATI:

PER SOLUZIONI ALTERNATIVE E LISTINO PREZZI, CONSULTARE LA SEZIONE COMPLETA, DA PAG. 118.

SUGGESTED "DOCCIA COMPLEMENTI":

FOR ALTERNATIVE SOLUTIONS AND PRICE LIST, SEE THE COMPLETE COLLECTION FROM PAGE 118.



6303/1/A
SUPPORTO DOCCIA COMPLETO
FULL SHOWER SUPPORT



6330N
SALISCENDI COMPLETO C/PRESA D'ACQUA
COMPLETE WALL PIPE WITH WATER CONNECTION



6313/5/1
CURVA PRESA ACQUA C/STELO COMPLETO
CURVE WATER CONNECTOR WITH COMPLETE ROD

SOFFIONI E BRACCI CONSIGLIATI:

PER SOLUZIONI ALTERNATIVE E LISTINO PREZZI, CONSULTARE LA SEZIONE COMPLETA, DA PAG. 38.
PER COMPOSIZIONI DOCCIA CONSULTARE SEZIONE REVIVRE.

SUGGESTED "BRACCI E SOFFIONI":

FOR ALTERNATIVE SOLUTIONS AND PRICE LIST, SEE THE COMPLETE COLLECTION FROM PAGE 38.
FOR SHOWER TYPESETTING LOOK AT "REVIVRE" COLLECTION.



045230
SOFFIONE Ø 200 OTTONE
BRASS CEILING DIAMETER 200



635009
SOFFIONE Ø 305 OTTONE
BRASS CEILING DIAMETER 305



884055
BRACCIO DA PARETE MM 350
WALL ARM MM 350



044054
BRACCIO A SOFFITTO MM 250
CEILING ARM MM 250

COMPONI IL TUO SET DOCCIA:

PER SOLUZIONI ALTERNATIVE E LISTINO PREZZI, CONSULTARE LA SEZIONE COMPLETA, DA PAG. 186.

DESIGN YOUR SHOWER SET:

FOR ALTERNATIVE SOLUTIONS AND PRICE LIST, SEE THE COMPLETE COLLECTION FROM PAGE 186.



014083
GANCIO INCASSO FISSO
BUILT-IN FIXED HOOK



014084
SUPPORTO ESTERNO FISSO
EXTERNAL FIXED SUPPORT



634002 OTTONE
DOCCETTA MONOGETTO
MONO JET HAND SHOWER



915001 ABS
DOCCETTA MONOGETTO
MONO JET HAND SHOWER

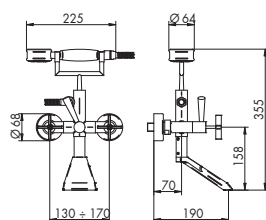


655016
FLESSIBILE TRECCIA OTTONE L150 CM
BRASS FLEXIBLE L150 CM



6330/1N
ASTA SALISCENDI
WALL PIPE

6301/6



**GRUPPO VASCA ESTERNO
EXTERNAL BATH GROUP**

- > vitone ceramico 90°
- > uscita libera senza areatore
- > interasse bocca 190
- > deviatore manuale senza ritorno automatico
- > doccetta monogetto in metallo
- > flessibile in metallo 150 cm
- > attacchi da 1/2"



012 p. 888

CROMATO

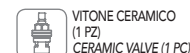
01-6301/6-01	cromato	€
01-6301/6-66	bianco op.	€
01-6301/6-67	nero op.	€

ALTRE FINITURE

XX-6301/6-XX	in finitura	€
XX-6301/6-66	bianco op.	€
XX-6301/6-67	nero op.	€

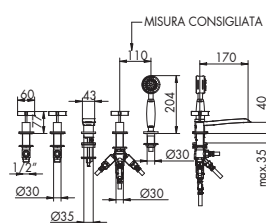


034140



605007

6301/2/M



**BATTERIA PER BORDO VASCA
BATH RIM**

- > vitone ceramico 90°
- > uscita libera senza areatore
- > deviatore a dischi ceramici 2 uscite senza chiusura
- > doccetta monogetto in metallo
- > flessibile in metallo 150 cm
- > senza scarico
- > OPTIONAL PREDISPOSIZIONI per bordo vasca, art. 012/5, 012/6 e 012/7, pag. 873/874



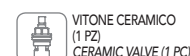
012 p. 888

CROMATO

01-6301/2/M-01	cromato	€
01-6301/2/M-66	bianco op.	€
01-6301/2/M-67	nero op.	€

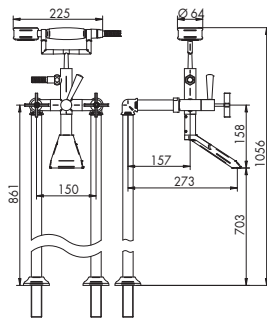
ALTRE FINITURE

XX-6301/2/M-XX	in finitura	€
XX-6301/2/M-66	bianco op.	€
XX-6301/2/M-67	nero op.	€



605007

6301/26



GRUPPO VASCA C/RACCORDI A PAVIMENTO
FLOOR BATH GROUP

- > vitone ceramico 90°
- > uscita libera senza areatore
- > interasse bocca 273
- > deviatore manuale senza ritorno automatico
- > doccetta monogetto in metallo
- > flessibile in metallo 150 cm
- > attacchi da 3/4"
- > PREDISPOSIZIONI per gruppo vasca c/raccordi a pavimento, art. 054062, vedi pag. 895



CROMATO

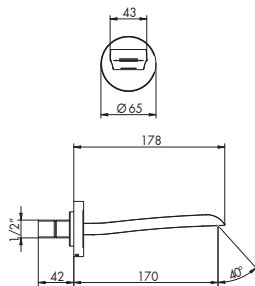
01-6301/26-01	cromato	€
01-6301/26-66	bianco op.	€
01-6301/26-67	nero op.	€

ALTRE FINITURE

XX-6301/26-XX	in finitura	€
XX-6301/26-66	bianco op.	€
XX-6301/26-67	nero op.	€



6303



BOCCA VASCA DA PARETE
WALL BATH SPOUT

- > uscita libera senza areatore
- > interasse bocca 170
- > attacchi da 1/2"



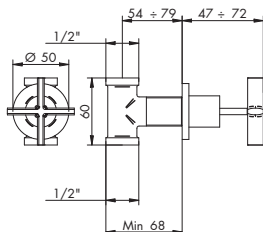
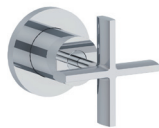
CROMATO

01-6303		€
---------	--	---

ALTRE FINITURE

XX-6303		€
---------	--	---

6308/ME + 604003 DX



RUBINETTO D'ARRESTO 1/2"
BUILT-IN STOP COCK 1/2"

- > vitone ceramico 90°
- > ingressi da 1/2"

PARTI ESTERNE - CROMATO

01-6308/ME		€
------------	--	---

PARTI ESTERNE - ALTRE FINITURE

XX-6308/ME		€
------------	--	---

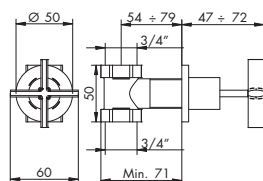
PARTE INCASSO

604003	info pag. 41	€
--------	--------------	---

PREZZO TOTALE €



6308/ME + 604005 DX



RUBINETTO D'ARRESTO 3/4"
BUILT-IN STOP COCK 3/4"

- > vitone ceramico 90°
- > ingressi da 3/4"

PARTI ESTERNE - CROMATO

01-6308/ME		€
------------	--	---

PARTI ESTERNE - ALTRE FINITURE

XX-6308/ME		€
------------	--	---

PARTE INCASSO

604005	info pag. 42	€
--------	--------------	---

PREZZO TOTALE €





**AERATORI C/CHIAVE
AERATORS AND KEY**

795004 senza finitura



**CARTUCCE
CARTRIDGES**

025002 senza finitura

634011 senza finitura



**DEVIATORI
DIVERTERS**

034140 senza finitura

01-045073 cromato

XX-045073 altre finiture

105029 senza finitura

724030 senza finitura



**CARTUCCE TERMOSTATICHE
THERMOSTATIC CARTRIDGES**

775007 senza finitura



**CARTUCCE DEVIATRICI
DIVERTER CARTRIDGES**

035344 senza finitura

035345 senza finitura

035346 senza finitura

635010 senza finitura

635011 senza finitura

635012 senza finitura



**VITONI CERAMICI
CERAMIC VALVES**

055134 senza finitura

605007 senza finitura



BELLINI